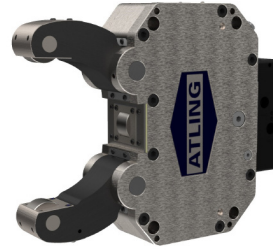


A detailed close-up of a silver industrial robotic arm. The arm is composed of several interconnected metal joints and segments, showing a brushed metal finish. A prominent white cylindrical component is attached to the end of the arm. The background is a dark, blurred scene with bright orange sparks or light trails, suggesting a manufacturing or industrial environment.

艾特林油壓中心架

夾持範圍

» Atling AX-series:
我們的標準系列自定
心中心架。



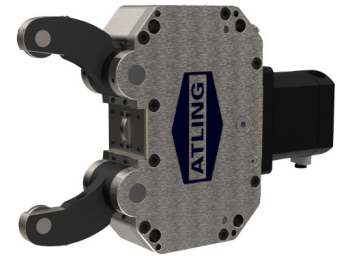
夾持範圍 AX 系列 (MM)

Model	AX1	AX2	AX3	AX4	AX5	AX6	AX7	AX8	AX8.5	AX8.7	AX9	AX10	AX11
Gripping range	6-70	8-105	12-125	12-160	20-200	30-255	45-320	85-360	100-430	140-470	100-510	250-680	450-870

» Atling AS-series:
旨在適合其他品牌的
孔圖案。



» Atling AN-series:
我們的穩定架系列
採用窄臂。



夾持範圍系列 (MM)

Model	AS6	AS7	AS8
Gripping range	30-255	45-320	85-360

夾持範圍 AN 系列 (MM)

Model	AN1	AN2	AN3	AN4
Gripping range	6-70	8-105	12-125	12-160

訂購配置代碼

AX/AS/AN: 型号系列。(僅 AS 6、7 和 8)

型號尺寸: 1 - 11 (根據清單)

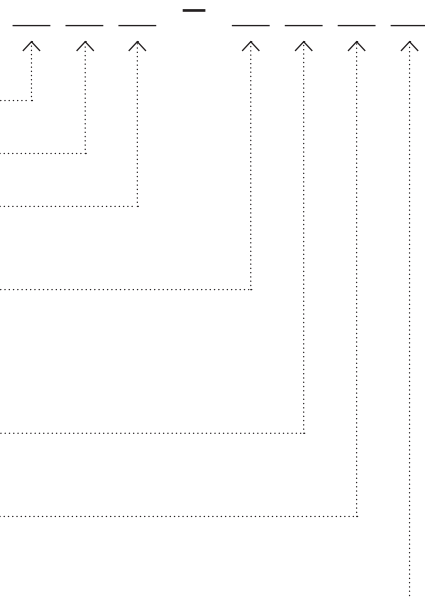
氣缸類型: E = 外筒
I = 內缸

額外張開的手臂: N = 沒有額外的張開臂
U = 額外張開臂, 上臂
L = 額外張開臂, 下臂
B = 額外張開的手臂, 雙臂

潤滑類型: A = Automatic
M = Manual

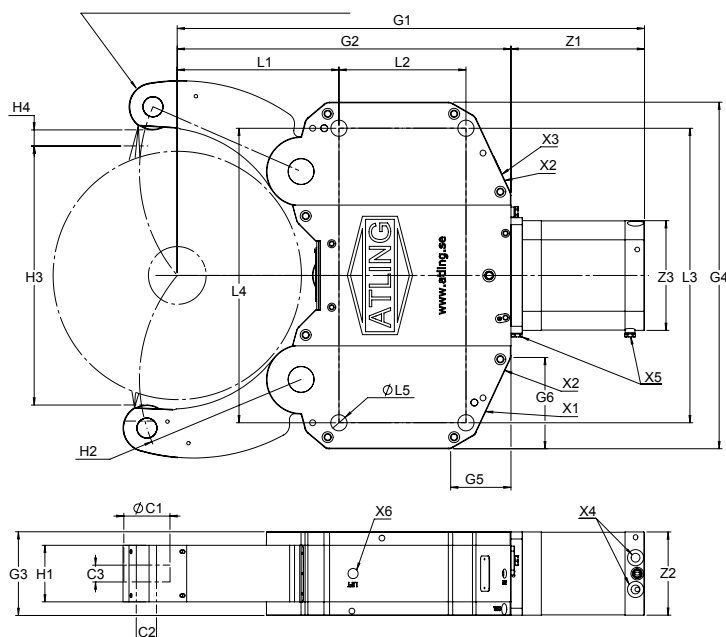
潤滑劑: O = Oil
G = Grease

滾筒類型: S = 標準
C = 弧形



DIMENSIONS AXE

此圖顯示了額外打開的上臂。



X1 - 中央潤滑連接 G1/8"

X2 - 空氣屏障連接 G1/8"

X3 - 水沖洗連接 G1/4" (AX1E - G1/8")

X4 - 液壓開/關 G3/8" (AX1E - G1/4")

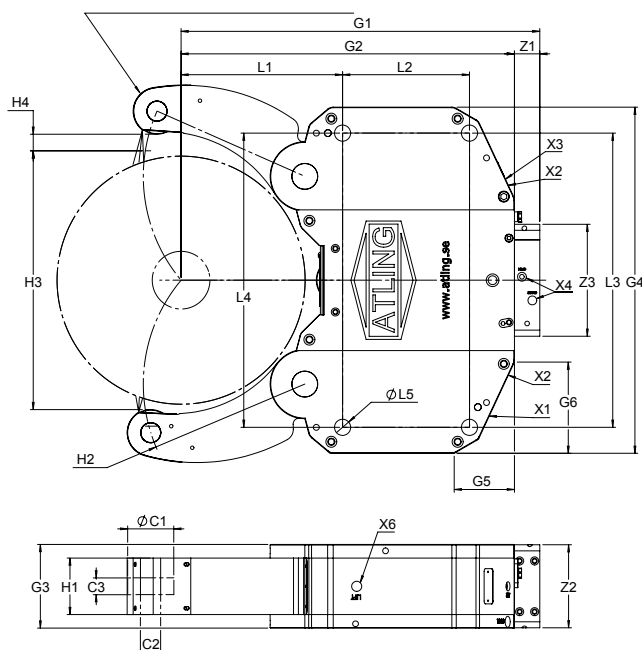
X5 - 行程控制螺紋 M12x1 (AX1E - M8x1)

最小工作壓力 - 10 bar

Model size		AX1E	AX2E	AX3E	AX4E	AX5E	AX6E	AX7E	AX8E	AX8.5E	AX8.7E	AX9E	AX10E	AX11E
夾持範圍		6-70	8-105	12-125	12-160	20-200	30-255	45-320	85-360	100-430	140-470	100-510	250-680	450-870
滾輪	(mm) C1	Ø24	Ø35	Ø35	Ø47	Ø52	Ø52	Ø62	Ø72	Ø80	Ø80	Ø80	Ø100	Ø160
	(mm) C2	Ø8	Ø15	Ø15	Ø20	Ø20	Ø20	Ø30	Ø30	Ø35	Ø35	Ø35	Ø45	Ø65
	(mm) C3	15	19	19	25	25	25	29	29	29	29	29	32	75
夾臂	(mm) H1	30	37	37	53	53	53	68	68	98	98	98	98	118
	(mm) H2	R55	R75	R88	R116	R140	R168	R215	R235	R280	R300	R325	R430	R606
	(mm) H3	75	110	128	168	208	267	331	377	448	491	521	686	930
	(mm) H4	5	2	8	10	15	24	27	38	27	33	38	38	33
殼體	(mm) G1	220	301	344	428	465	563	669	697	809	840	938	1103	1578
	(mm) G2	137	200	231	290	314	380	465	493	578	603	661	803	1200
	(mm) G3	60	70	70	90	90	110	145	145	145	145	145	165	198
	(mm) G4	163	215	270	315	315	438	500	500	600	600	700	760	1200
	(mm) G5	17	43	56	45	38	83	102	97	104	104	156	108	135
	(mm) G6	27	37	68	45	66	133	105	100	158	158	220	188	254
孔型	(mm) L1	51	70	77	115	123	146	178	208,5	280	305,5	292,5	415	640
	(mm) L2	64	85	102	135	135	155	210	210	220	220	260	312	400
	(mm) L3	118	170	220	262	262	365	400	400	510	510	620	470	670
	(mm) L4	118	170	210	262	262	365	400	400	510	510	620	700	1100
	(mm) L5	Ø11	Ø14	Ø14	Ø18	Ø18	Ø23	Ø23	Ø23	Ø28	Ø28	Ø28	Ø35	Ø35
油壓缸	(mm) Z1	83	101	113	138	151	183	204	204	231	237	277	300	378
	(mm) Z2	60	70	70	89	89	109	144	144	144	144	144	144	197
	(mm) Z3	86	106	106	128	128	140	155	155	190	190	190	190	250
起重螺紋	(mm) X6	-	-	-	M16	M16	M16	M16	M20	M20	M20	M20	M24	M30
最大夾持力/滾輪	(daN)	100	390	390	1170	1170	1480	1830	1830	2260	2260	2260	2260	3070
最大滾筒速度	(m/min)	730	930	930	805	890	890	655	765	685	685	685	685	457
定心精度	(mm)	0,02	0,02	0,04	0,04	0,06	0,06	0,06	0,06	0,06	0,06	0,10	0,10	0,20
重複性	(mm)	0,005	0,005	0,005	0,005	0,005	0,005	0,005	0,005	0,01	0,01	0,02	0,02	0,02
最大工作壓力	(bar)	25	60	60	70	70	70	70	70	60	60	60	60	60
重量	(kg)	8	17	23	45	48	83	158	156	234	237	280	450	1415

DIMENSIONS AXI

此圖顯示了額外打開的上臂。



X1 - 中央潤滑連接 G1/8"

X2 - 空氣屏障連接 G1/8"

X3 - 水沖洗連接 G1/4"

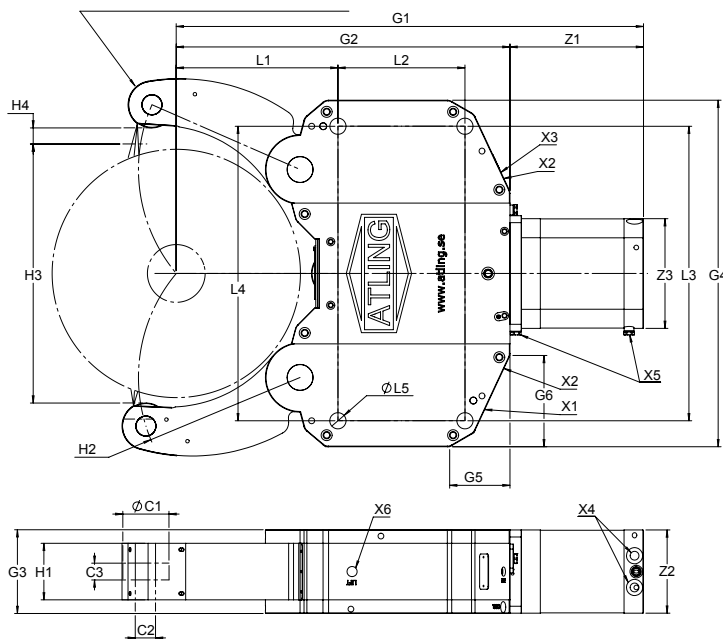
X4 - 液壓開/關 G3/8"

最小工作壓力 - 20 bar

Model size		AX4I	AX5I	AX6I	AX7I	AX8I	AX8.5I	AX8.7I	AX9I	AX10I	AX11I
夾持範圍		12-160	20-200	30-255	45-320	85-360	100-430	140-470	100-510	250-680	450-870
滾輪	(mm) C1	Ø47	Ø52	Ø52	Ø62	Ø72	Ø80	Ø80	Ø80	Ø100	Ø160
	(mm) C2	Ø20	Ø20	Ø20	Ø30	Ø30	Ø35	Ø35	Ø35	Ø45	Ø65
	(mm) C3	25	25	25	29	29	29	29	29	32	75
夾臂	(mm) H1	53	53	53	68	68	98	98	98	98	118
	(mm) H2	R116	R140	R168	R215	R235	R280	R300	R325	R430	R606
	(mm) H3	168	208	267	331	377	448	491	521	686	930
	(mm) H4	10	15	24	27	38	27	33	38	38	33
殼體	(mm) G1	334	368	434	509	537	622	647	705	847	1244
	(mm) G2	290	314	380	465	493	578	603	661	803	1200
	(mm) G3	90	90	110	145	145	145	145	145	165	198
	(mm) G4	315	315	438	500	500	600	600	700	760	1200
	(mm) G5	45	38	83	102	97	104	104	156	108	135
	(mm) G6	45	66	133	105	100	158	158	220	188	254
孔型	(mm) L1	115	123	146	178	208,5	280	305,5	292,5	415	640
	(mm) L2	135	135	155	210	210	220	220	260	312	400
	(mm) L3	262	262	365	400	400	510	510	620	470	670
	(mm) L4	262	262	365	400	400	510	510	620	700	1100
	(mm) L5	Ø18	Ø18	Ø23	Ø23	Ø23	Ø28	Ø28	Ø28	Ø35	Ø35
油壓鋼	(mm) Z1	44	54	54	44	44	44	44	44	44	44
	(mm) Z2	89	89	109	144	144	144	144	144	144	197
	(mm) Z3	158	158	158	164	164	194	194	194	194	260
起重螺紋	(mm) X6	M16	M16	M16	M16	M20	M20	M20	M20	M24	M30
最大夾持力/滾輪	(daN)	1170	1170	1480	1830	1830	2260	2260	2260	2260	3070
最大滾筒速度	(m/min)	805	890	890	655	765	685	685	685	685	457
定心精度	(mm)	0,04	0,06	0,06	0,06	0,06	0,06	0,06	0,10	0,10	0,20
重複性	(mm)	0,005	0,005	0,005	0,005	0,005	0,01	0,10	0,02	0,02	0,02
最大工作壓力	(bar)	70	70	70	70	70	60	60	60	60	60
重量	(kg)	40	42	78	145	147	220	223	270	440	1360

DIMENSIONS ASE

此圖顯示了額外打開的上臂。



X1 - 中央潤滑連接 G1/8"

X2 - 空氣屏障連接 G1/8"

X3 - 水沖洗連接 G1/4"

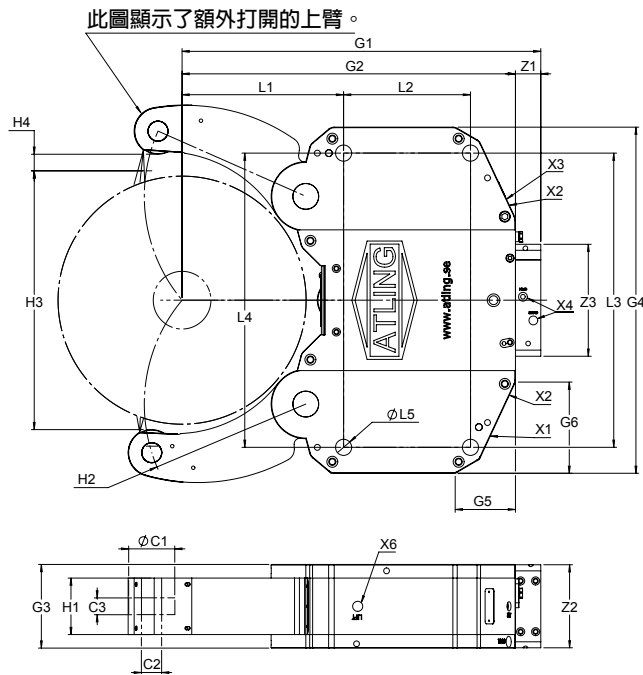
X4 - 液壓開/關 G3/8"

X5 - 行程控制螺紋 M12x1

最小工作壓力 - 10 bar

Model size		AS6E	AS7E	AS8E
夾持範圍		30-255	45-320	85-360
滾輪	(mm) C1	Ø52	Ø62	Ø72
	(mm) C2	Ø20	Ø30	Ø30
	(mm) C3	25	29	29
夾臂	(mm) H1	53	68	68
	(mm) H2	R168	R215	R235
	(mm) H3	267	331	377
	(mm) H4	24	27	38
殼體	(mm) G1	563	669	697
	(mm) G2	403	465	493
	(mm) G3	110	145	145
	(mm) G4	438	500	500
	(mm) G5	113	105	100
	(mm) G6	20	38	42
孔型	(mm) L1	146	178	198
	(mm) L2	240	270	270
	(mm) L3	365	400	400
	(mm) L4	365	400	400
	(mm) L5	Ø23	Ø23	Ø23
油壓缸	(mm) Z1	182	204	204
	(mm) Z2	109	144	144
	(mm) Z3	140	155	155
起重螺紋	(mm) X6	M16	M16	M20
最大夾持力/滾輪	(daN)	1480	1830	1830
最大滾筒速度	(m/min)	890	655	765
定心精度	(mm)	0,06	0,06	0,06
重複性	(mm)	0,005	0,005	0,005
最大工作壓力	(bar)	70	70	70
重量	(kg)	92	167	165

DIMENSIONS ASI



X1 - 中央潤滑連接 G1/8"

X2 - 空氣屏障連接 G1/8"

X3 - 水沖洗連接 G1/4"

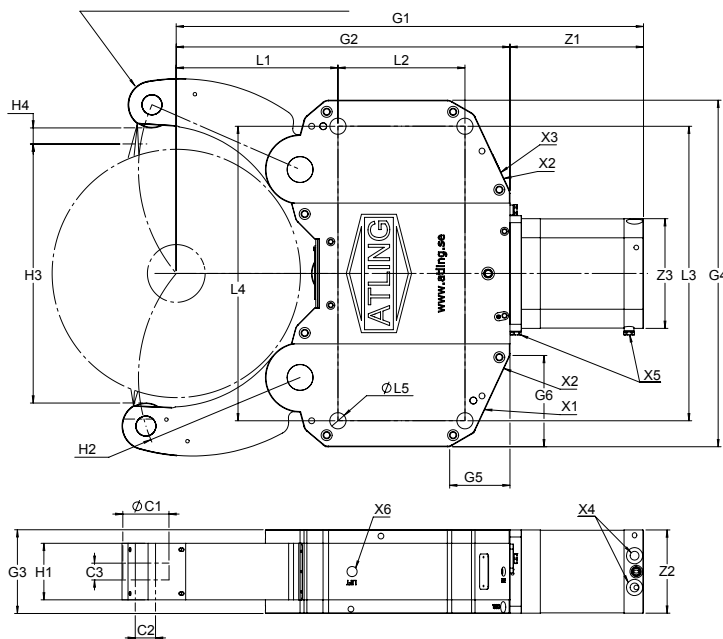
X4 - 液壓開/關 G3/8"

最小工作壓力 - 20 bar

Model size		AS61	AS71	AS81
夾持範圍		30-255	45-320	85-360
滾輪	(mm) C1	Ø52	Ø62	Ø72
	(mm) C2	Ø20	Ø30	Ø30
	(mm) C3	25	29	29
夾臂	(mm) H1	53	68	68
	(mm) H2	R168	R215	R235
	(mm) H3	267	331	377
	(mm) H4	24	27	38
殼體	(mm) G1	434	509	537
	(mm) G2	403	465	493
	(mm) G3	110	145	145
	(mm) G4	438	500	500
	(mm) G5	113	105	100
	(mm) G6	20	38	42
孔型	(mm) L1	146	178	198
	(mm) L2	240	270	270
	(mm) L3	365	400	400
	(mm) L4	365	400	400
	(mm) L5	Ø23	Ø23	Ø23
油壓缸	(mm) Z1	54	44	44
	(mm) Z2	109	144	144
	(mm) Z3	158	164	164
起重螺紋	(mm) X6	M16	M16	M20
最大夾持力/滾輪	(daN)	1480	1830	1830
最大滾筒速度	(m/min)	890	655	765
定心精度	(mm)	0,06	0,06	0,06
重複性	(mm)	0,005	0,005	0,005
最大工作壓力	(bar)	70	70	70
重量	(kg)	84	155	153

DIMENSIONS ANE

此圖顯示了額外打開的上臂。



X1 - 中央潤滑連接 G1/8"

X2 - 空氣屏障連接 G1/8"

X3 - 水沖洗連接 G1/4" (AN1E - G1/8")

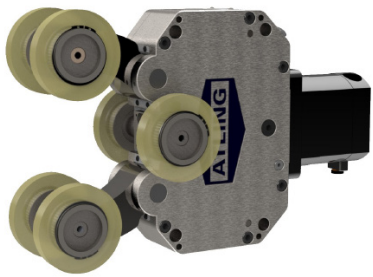
X4 - 液壓開/關 G3/8" (AN1E - G1/4")

X5 - 行程控制螺紋 M12x1 (AN1E - M8x1)

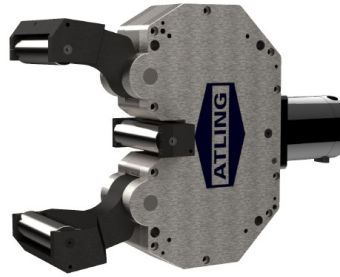
最小工作壓力 - 10 bar

Model size		AN1E	AN2E	AN3E	AN4E
夾持範圍		6-70	8-105	12-125	12-160
滾輪	(mm) C1	Ø24	Ø35	Ø35	Ø47
	(mm) C2	Ø8	Ø15	Ø15	Ø20
	(mm) C3	10	10	10	10
夾臂	(mm) H1	19	19	19	19
	(mm) H2	R55	R75	R88	R116
	(mm) H3	75	110	128	168
	(mm) H4	5	2	8	10
殼體	(mm) G1	220	301	344	428
	(mm) G2	137	200	231	290
	(mm) G3	60	70	70	90
	(mm) G4	163	215	270	315
	(mm) G5	17	43	56	45
	(mm) G6	27	37	68	45
孔位	(mm) L1	51	70	77	115
	(mm) L2	64	85	102	135
	(mm) L3	118	170	220	262
	(mm) L4	118	170	210	262
	(mm) L5	Ø11	Ø14	Ø14	Ø18
油壓缸	(mm) Z1	83	101	113	138
	(mm) Z2	60	70	70	89
	(mm) Z3	86	106	106	128
起重螺紋	(mm) X6	-	-	-	M16
最大夾持力/滾輪	(daN)	60	190	190	500
最大滾筒速度	(m/min)	730	930	930	805
定心精度	(mm)	0,02	0,02	0,04	0,04
重複性	(mm)	0,005	0,005	0,005	0,005
最大工作壓力	(bar)	15	30	30	30
重量	(kg)	8	17	23	45

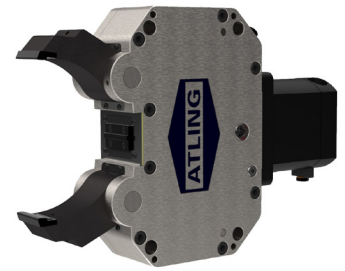
滾筒/墊



» 橡膠滾輪



» 寬滾輪



» 鑽石靴

零點夾緊支架

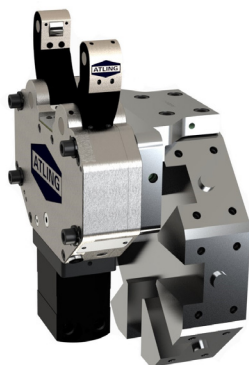


» 零點夾緊系統

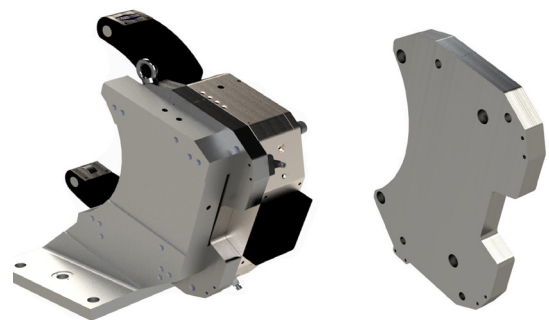
ZPC 支架可在任何車床中快速安裝/拆卸中心架，重複精度為 2.5μ 。

中心架放置在相同的位置，每次它被夾緊並且不需要重新調整。

支架和轉接板



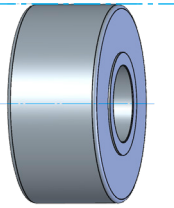
» 刀塔用中心架



» 轉接板

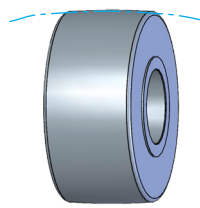
ATLING 穩定滾輪

» 圓柱滾子



用來固定工件。這種類型的滾輪具有幾乎平坦的表面，因此這是在加工過程中固定中心架時的標準配置。

» 弧形滾筒



弧形滾子具有凸面，用於中心架沿工件移動的應用。

Model	1	2	3	4	5	6	7	8	8.5	8.7	9	10	11
Cylindrical	A5055044	A5055040	A5055040	A5055014	A5055026	A5055026	A5055005	A5055008	A5055017	A5055017	A5055017	A5551310	A5551311
Cambered	A5055050	A5551203	A5551203	A5551204	A5551205	A5551205	A5551207	A5551208	A5551209	A5551209	A5551209	A5551210	A5551211

額外張開的手臂

額外張開臂是增加臂張開度的選項，以提供更多空間來應用工件。

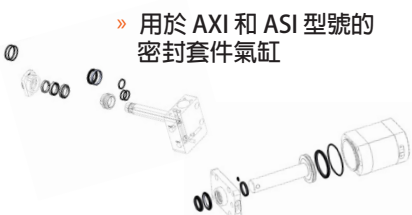
額外的開臂軌道板可以安裝在中心架中或作為備件購買並更換一個標準的軌道板，在任何臂上或兩者上。

抓取範圍不受此選項的影響。



Model	AX1	AX2	AX3	AX4	AX5	AX/AS6	AX/AS7	AX/AS8	AX8.5	AX8.7	AX9	AX10	AX11
Standard	A43007	A42932	A42973	A42981	A42946	A42875	A42895	A42989	A43160	A30941	A42899	A43227	A43241
Extra open arm	A43006	A42933	A42972	A42982	A42947	A42874	A42896	A42988	A43161	A30942	A42898	A43228	A43242

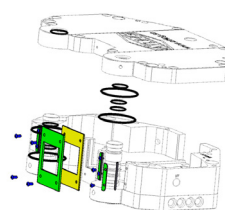
密封套件油缸



» 用於 AXI 和 ASI 型號的密封套件氣缸

» 用於 AXE 和 ASE 型號的密封套件氣缸

密封套件



迷你增压器



» 小型助推器

» 小型增压器密封套件

Model	1	2	3	4	5	6	7	8	8.5	8.7	9	10	11
Seal Kit Cylinder													
AXI/ASI				A5550412	A5550512	A5550612	A5550712	A5550812	A5550912	A5550912	A5550912	A5551012	A5551112
AXE/ASE	A5550102	A5550202	A5550302	A5550402	A5550502	A5550602	A5550702	A5550802	A5550902	A5550902	A5550902	A5551002	A5551102
Seal Kit House													
AX/AS	A5550101	A5550201	A5550301	A5550401	A5550501	A5550601	A5550701	A5550801	A5550901	A5550901	A5550901	A5551001	A5551101
Mini Booster				A5235034	A5235034	A5235034	A5235034	A5235034	A5235034	A5235034	A5235034	A5235034	A5235034
Seal Kit for Mini Booster				A5550506	A5550506	A5550606	A5550606	A5550606	A5550606	A5550606	A5550606	A5550606	A5550606

杆身套件

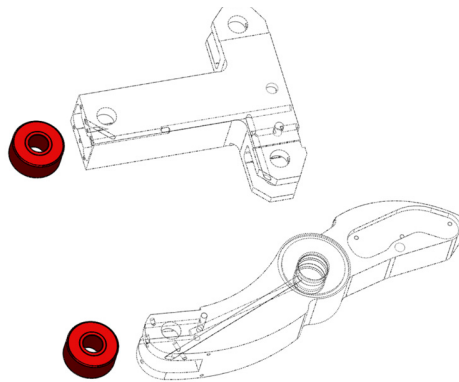
一根軸用於中間件，兩根軸用於手臂。



Model	1	2	3	4	5	6	7	8	8.5	8.7	9	10	11
AX/AS	A5550105	A5550205	A5550305	A5550405	A5550505	A5550605	A5550705	A5550805	A5550905	A5550905	A5550905	A5551005	A5551105

滾輪套件

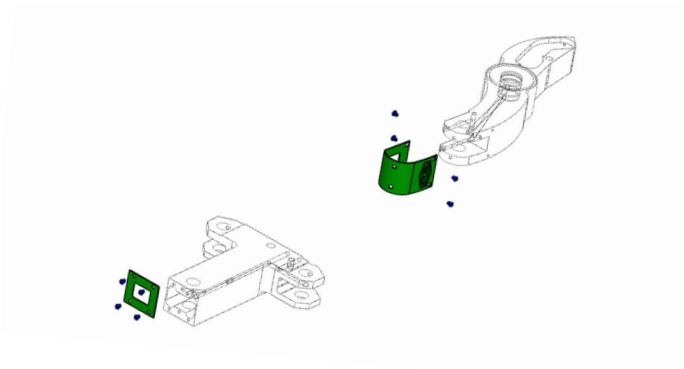
一個滾輪用於中間件，
兩個滾輪用於手臂。



Model	1	2	3	4	5	6	7	8	8.5	8.7	9	10	11
AX/AS	A5550104	A5550204	A5550304	A5550404	A5550504	A5550604	A5550704	A5550804	A5550904	A5550904	A5550904	A5551004	A5551104

刮水器套件

一個用於中間件的
雨刷器和兩個用於
手臂的雨刷器。



Model	1	2	3	4	5	6	7	8	8.5	8.7	9	10	11
AX/AS	A5550103	A5550203	A5550303	A5550403	A5550503	A5550603	A5550703	A5550803	A5550903	A5550903	A5550903	A5551003	A5551103

工件刮水器

擦拭器清除工件上的污垢和碎屑。

» 標準工件刮水器。



標準工件刮刀用於去除工件上的切屑。

它是手動調整的，可以組裝在標準臂上的現有孔中。

» 彈性工件刮水器。



彈性工件刮刀用於去除工件上的切屑。

其彈簧功能使其自動調整到工件表面。它組裝在標準臂上的現有孔中。

Model	AX1	AX2	AX3	AX4	AX5	AX6	AX7	AX8	AX8.5	AX8.7	AX9	AX10	AX11
Standard	A51001	A51002	A51002	A51004	A51005	A51005	A51007	A51008	A51009	A51009	A51009	A51010	A51011
Resilient		A50002	A50002	A50004	A50005	A50005	A50007	A50008	A50009	A50009	A50009	A50010	A50011

偏心微調套件

臂上的偏心滾柱銷可快速微調中心線。



諱鋒貿易有限公司 HUI FENG TRADING CO., LTD.

李育儒
Anderson Lee
銷售總監
Sales Director

40244 台中市南屯區
寶山里寶山東二街8號11樓之2
Mobile phone : 0919661441
Fax : 04-23813768
E-mail : anderson.lee0114@gmail.com

Customer satisfaction is our top priority. 客戶滿意是我們的首要任務。